

SYSTEM STACJONARNYCH MONITORÓW PROMIENIOWANIA SMP



System SMP zdobył Złoty Medal MTP Expopower 2014
oraz tytuł „Elektroprodukt Roku 2013” w plebiscyie magazynu Elektrosystemy.

Promieniowanie Gamma-Neutronowe



Security control



Panel operatorski zdalnie kontroluje pracę monitorów SMP

Systemy Stacjonarnych Monitorów Promieniowania SMP, wykrywają promieniowanie gamma i neutronowe, emitowane przez materiały radioaktywne i jądrowe, w obiektach przemieszczających się przez strefę kontrolną.



Wyposażenie w SMP przejść granicznych drogowych i kolejowych oraz portów lotniczych i morskich, ma na celu wyeliminowanie nielegalnego transferu materiałów radioaktywnych i nuklearnych w środkach transportu, ruchu pieszym, w bagażu podręcznym i transportowym.



Dzięki kilkunastoletniej współpracy ze służbami granicznymi oraz instytucjami naukowymi firmie udało się stworzyć nowoczesny system monitoringu radiologicznego.



Stacjonarne Monitory Promieniowania SMP posiadają jedną lub dwie kolumny pomiarowe, których zadaniem jest detekcja promieniowania radioaktywnego i nuklearnego. Panel operatorski komunikuje się z kolumnami pomiarowymi, przetwarza otrzymane sygnały, a zaimplementowane algorytmy automatycznie podejmują decyzję o alarmie. Panel operatorski umożliwia również wizualizację alarmów, podgląd bieżącego stanu pracy, generowanie i wydruk raportów.



Panel operatorski
zdalnie kontroluje
pracę monitorów SMP

System SMP Stacjonarnych Monitorów Promieniowania

wykrywający promieniowanie gamma sprawdza się w zakładach przerobu złomu i w zakładach utylizacji lub przetwarzania odpadów komunalnych oraz na składowiskach odpadów.

Zastosowanie kontroli radiometrycznej eliminuje ryzyko skażenia radioaktywnego w procesach recyklingu.



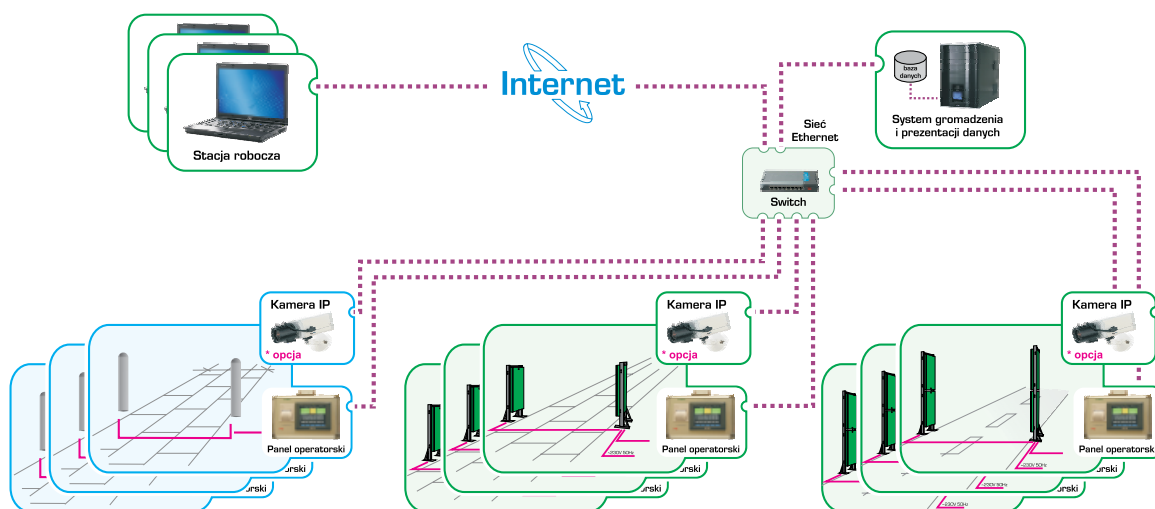
Bramki radiometryczne firmy Lumel S.A. automatycznie wykrywają źródła promieniowania, które mogą znajdować się w transporcie przemieszczającym się przez strefę kontrolną. W przypadku wykrycia przez urządzenie, choćby śladowych ilości substancji radioaktywnych, automatyczny alarm poinformuje pracowników zakładu o zdarzeniu.



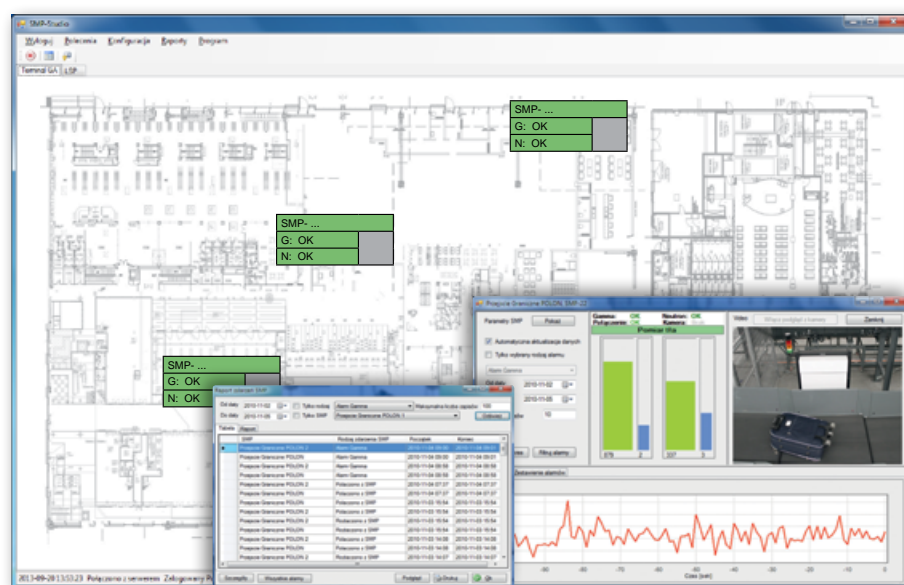
Główne cechy:

- Automatyka kontrola radiometryczna bez zakłócania ruchu pojazdów i osób
- Interaktywny panel operatorski z ekranem dotykowym
- Możliwość kontroli grupy monitorów poprzez dedykowany Zdalny System Nadzoru SMP-Studio
- Możliwość wideorejestracji
- Kontrola prawidłowej prędkości pojazdu kontrolowanego
- Generowanie sygnałów alarmowych
- Generowanie raportów
- Wysoka czułość
- Łatwość obsługi
- Wysoka estetyka

Zapewniamy naszym klientom kompleksową obsługę w zakresie stacjonarnych monitorów promieniowania począwszy od pomocy przy projektowaniu poprzez dobór urządzeń, przeszkolenie i późniejszą pomoc techniczną.



Zdalny System Nadzoru realizuje funkcje wizualizacji, gromadzenia, dystrybucji danych o pracy Stacjonarnych Monitorów Promieniowania zainstalowanych na jednym lub wielu obiektach.



- Zdalna wizualizacja stanu pracy grupy monitorów SMP
- Rejestrowanie stanów alarmowych i awaryjnych
- Rejestrowanie zmian nastaw monitorów SMP
- Podgląd obrazu w strefie kontrolnej z kamer wideo
- Zapis obrazu strefy kontrolnej z przebiegu alarmu rejestrowany kamerami wideo
- Zestawienie i drukowanie informacji o stanie pracy i zdarzeniach zarejestrowanych
- Automatyczne wykonywanie kopii bazy danych
- Automatyczne synchronizowanie zegara urządzeń SMP
- Nadzór do 32 stref kontroli
- Komunikacja z nadzorowanymi monitorami SMP za pomocą LAN lub WAN

Dzięki wieloletniemu doświadczeniu, zdobytemu podczas produkcji systemów kontrolnych dla elektrowni jądrowych Kozłoduj, Mochowice, Nord, Dukowany, a później produkcji bramek radiometrycznych na licencji rosyjskiej i amerykańskiej, zaprojektowaliśmy nowoczesny produkt, który spełnia aktualne zalecenia Międzynarodowej Agencji Energii Atomowej IAEA w Wiedniu.

System Stacjonarnych Monitorów Promieniowania SMP został opracowany przez inżynierów przy ścisłej współpracy ze specjalistami z Narodowego Centrum Badań Jądrowych – Zakładu Fizyki Promieniowania Kosmicznego w Łodzi oraz z kadrą naukową z Uniwersytetu Zielonogórskiego.

Jesteśmy liderem na rynku polskim w dziedzinie produkcji i instalacji Stacjonarnych Monitorów Promieniowania. Do chwili obecnej zainstalowaliśmy kilkaset systemów na terenie Polski. Monitory SMP są zainstalowane w większości portów lotniczych w Polsce, w wielu zakładach przerobu złomu i w zakładach utylizacji odpadów komunalnych.

spółka
notowana na
GPW

